

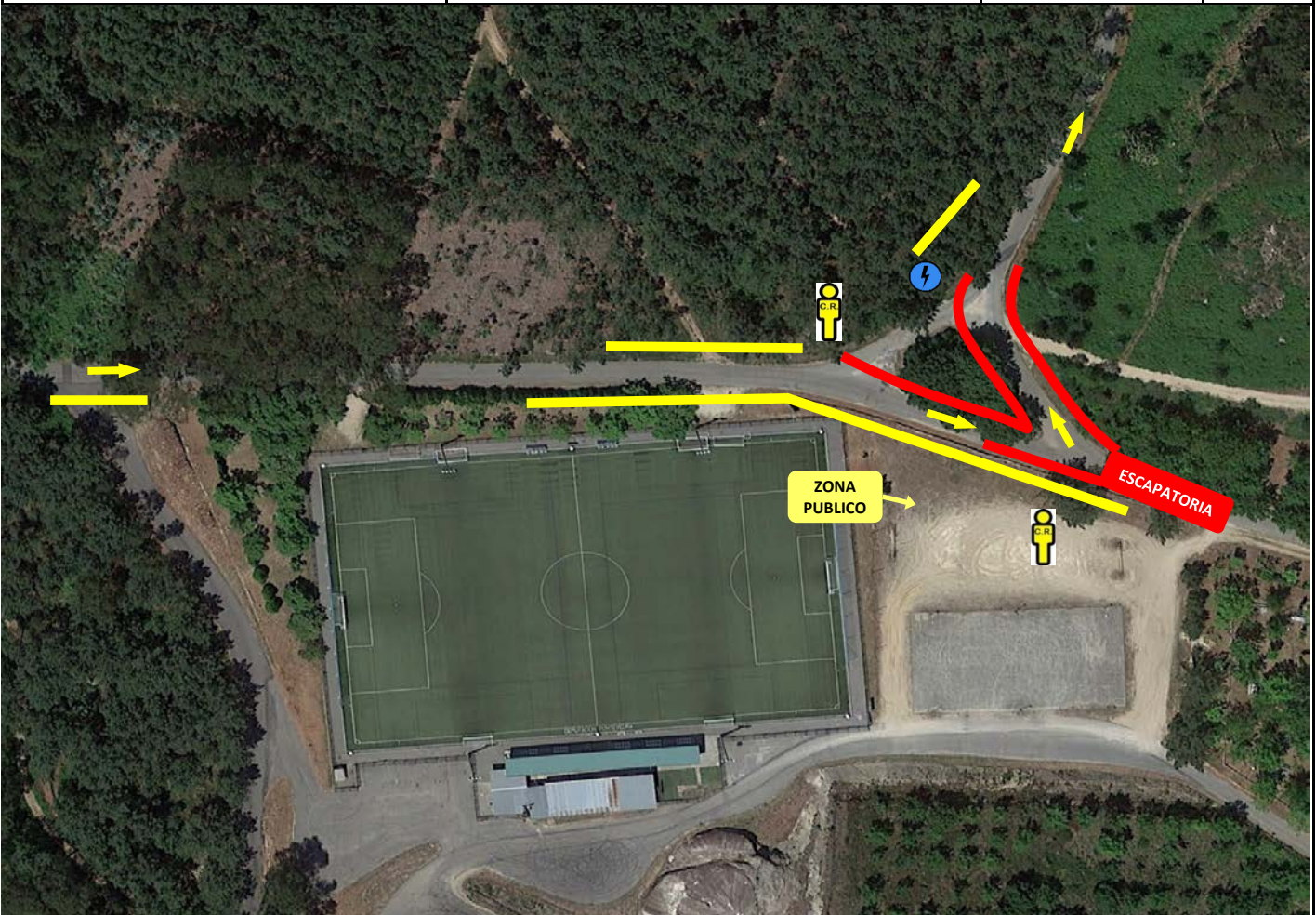
## ROAD BOOK - PLAN DE SEGURIDADE

Z.E. 17 - T.C. 6 - 8 SALCEDA

P KM. 8,15  
COORDENADAS 42° 5'39.99"N 8°35'20.21"O

H. SAIDA TC 6  
H. SAIDA TC 8

17:31  
20:49



### Z.E. 17

Zona Especial 17 para el público. Espectacular zona rápida con una fuerte frenada y horquilla izquierda. Cuenta con gran capacidad para la colocación del público en zonas altas y de gran visión.

Zona de fácil acceso en coche por carretera asfaltada, con espacio suficiente para aparcar.

En este cruce habrá una emisora y personal de seguridad.

La colocación del público se limitará a zonas altas y demás zonas indicadas por cinta amarilla, evitando las zonas prohibidas montadas en el cruce, indicadas por la cinta roja.

#### NORMAS DE SEGURIDAD PARA EL PÚBLICO

- Hacer caso de las indicaciones de la organización y colaborar con ellos, están para velar por la **SEGURIDAD DE TODOS**.
- Respeta las cintas y carteles que indican los lugares permitidos y prohibidos para el público, están indicados así para **EVITAR SITUACIONES DE RIESGO**.
- Evita andar a pie por el tramo, colócate en lugares altos, alejate unos metros de la carretera. Ante todo, **SENTIDO COMÚN**. La reacción de un coche es siempre imprevisible.
- Recoje la basura antes de marchar, respeta la naturaleza, seamos un ejemplo.
- Disfruta del rallye, es nuestro deporte, pero siempre con respeto. Evitemos accidentes, respetemos la carrera, los pilotos y sobre todo la **SEGURIDAD** de todos.