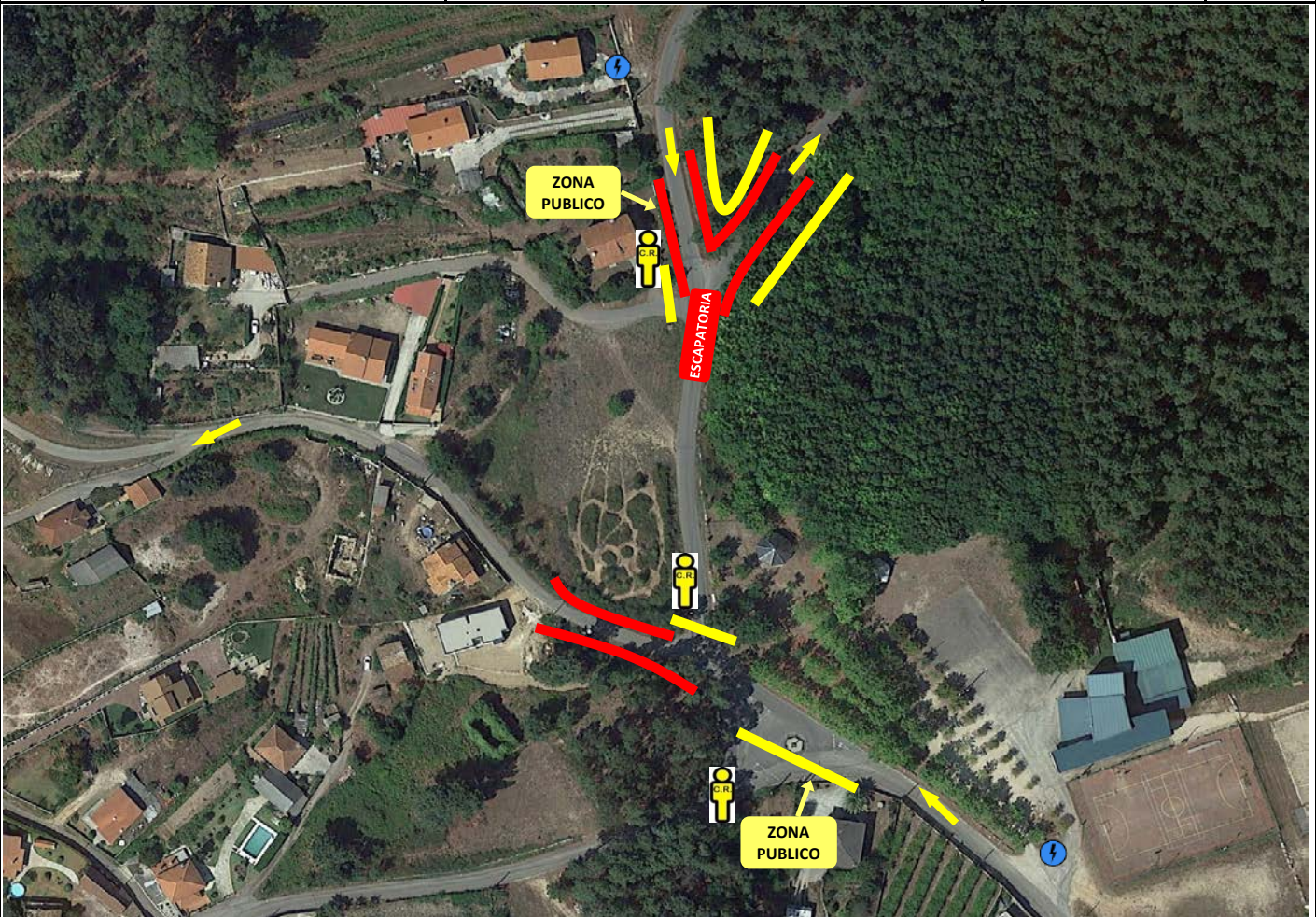


## ROAD BOOK - PLAN DE SEGURIDADE

<b>Z.E. 14 - T.C. 6 - 8 SALCEDA</b>	P KM. 1,35 / 3,65	H. SAIDA TC 6	17:31
	COORDENADAS 42° 4'57.66"N 8°35'45.40"O	H. SAIDA TC 8	20:49



### Z.E. 14

Zona Especial 14 para el público. Espectacular zona, se accede a dos zonas diferentes del tramo: la primera es una zona rápida con entrada a zona estrecha y la segunda, un giro muy cerrado a izquierda. Cuenta con gran capacidad para la colocación del público.

Zona de fácil acceso en coche por carretera asfaltada, con espacio suficiente para aparcar.

En este cruce habra una emisora y personal de seguridad.

La colocación del publico se limitara a zonas altas y demas zonas indicadas por cinta amarilla, evitando las zonas prohibidas y respetando las indicadas por la cinta roja.

#### NORMAS DE SEGURIDAD PARA EL PÚBLICO

- Hacer caso de las indicaciones de la organización y colaborar con ellos, están para velar por la **SEGURIDAD DE TODOS**.
- Respeta las cintas y carteles que indican los lugares permitidos y prohibidos para el público, están indicados así para **EVITAR SITUACIONES DE RIESGO**.
- Evita andar a pie por el tramo, colócate en lugares altos, alejate unos metros de la carretera. Ante todo, **SENTIDO COMÚN**. La reacción de un coche es siempre imprevisible.
- Recoje la basura antes de marchar, respeta la naturaleza, seamos un ejemplo.
- Disfruta del rallye, es nuestro deporte, pero siempre con respeto. Evitemos accidentes, respetemos la carrera, los pilotos y sobretodo la **SEGURIDAD** de todos.