

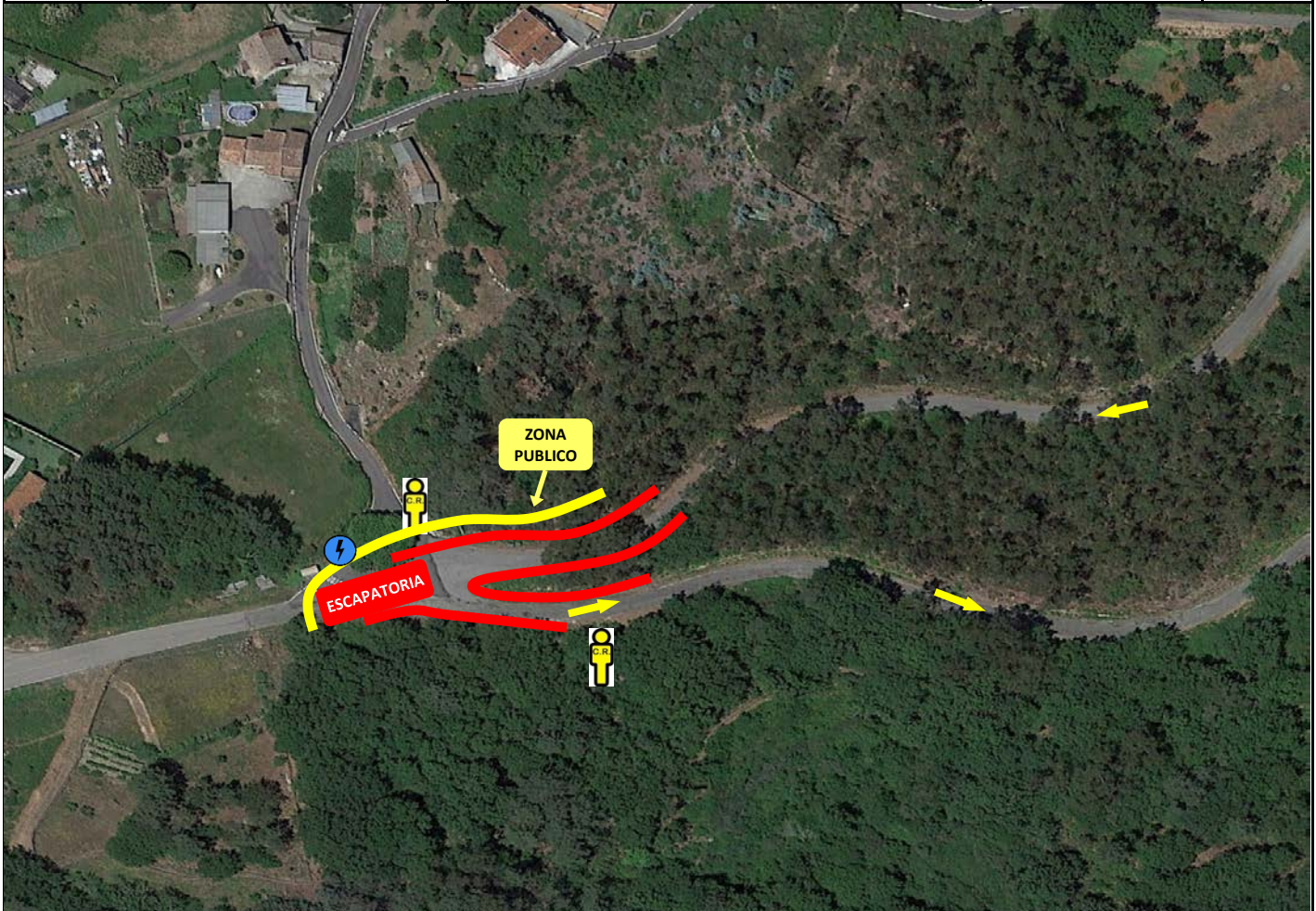
## ROAD BOOK - PLAN DE SEGURIDAD

**Z.E. 13 - T.C. 3 - 5 SABAXANS**

P KM. 11,20  
COORDENADAS 42°15'29.05"N 8°23'23.89"O

H. SAIDA TC 3  
H. SAIDA TC 5

8:44  
11:52



### Z.E. 13

Zona Especial 13 para el público. Espectacular cruce de izquierda con una frenada fuerte y cambio de carretera. Cuenta con gran capacidad para la colocación del público en zonas altas y de gran vision.

Zona de fácil acceso en coche por carretera asfaltada, con espacio suficiente para aparcar.

En este cruce habra una emisora y personal de seguridad.

La colocación del publico se limitara a zonas altas y demas zonas indicadas por cinta amarilla, evitando las zonas prohibidas montadas en el cruce, indicadas por la cinta roja.

#### NORMAS DE SEGURIDAD PARA EL PÚBLICO

- Hacer caso de las indicaciones de la organización y colaborar con ellos, están para velar por la **SEGURIDAD DE TODOS**.
- Respeta las cintas y carteles que indican los lugares permitidos y prohibidos para el público, están indicados así para **EVITAR SITUACIONES DE RIESGO**.
- Evita andar a pie por el tramo, colócate en lugares altos, alejate unos metros de la carretera. Ante todo, **SENTIDO COMÚN**. La reacción de un coche es siempre imprevisible.
- Recoje la basura antes de marchar, respeta la naturaleza, seamos un ejemplo.
- Disfruta del rallye, es nuestro deporte, pero siempre con respeto. Evitemos accidentes, respetemos la carrera, los pilotos y sobretodo la **SEGURIDAD** de todos.