

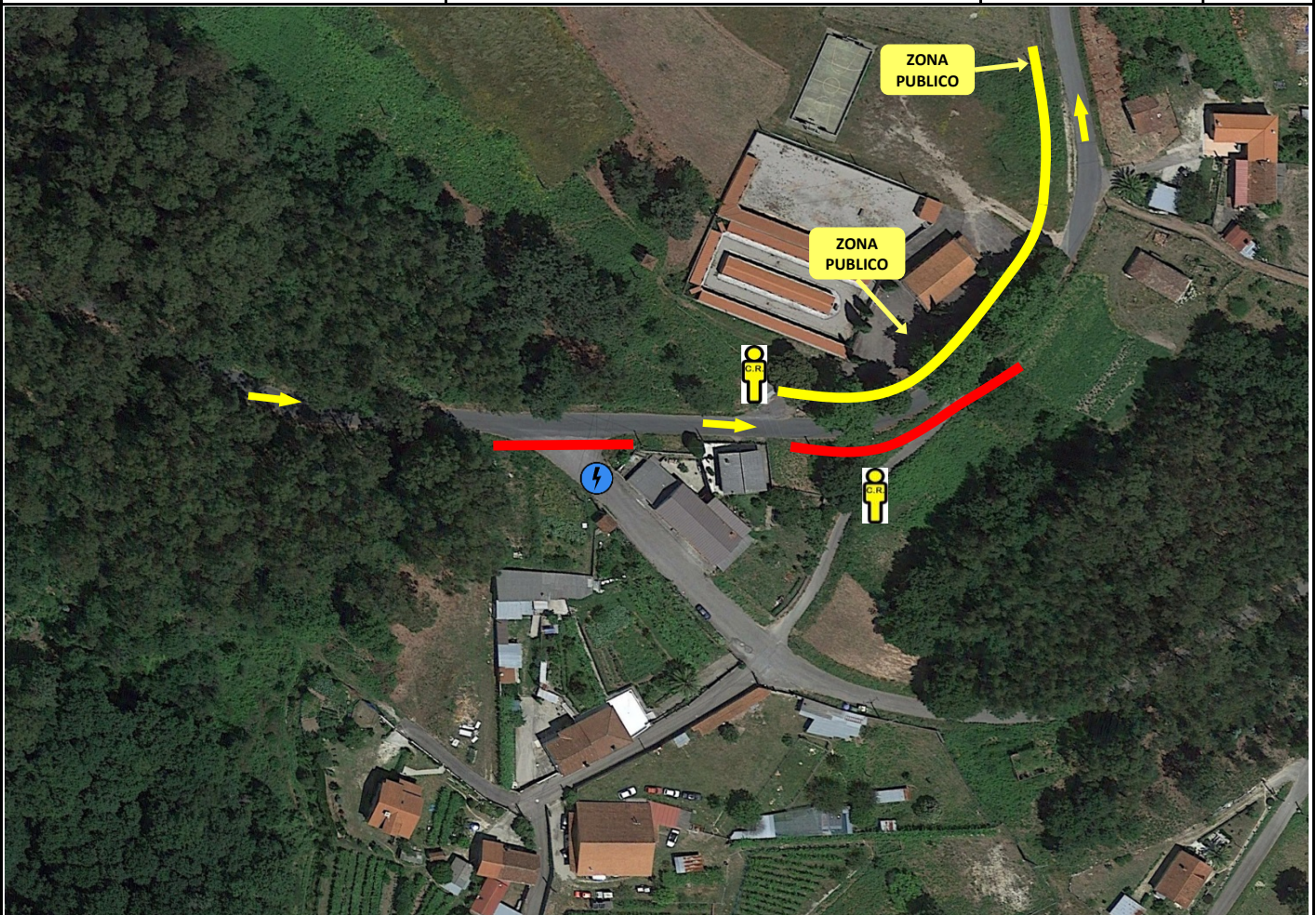
## ROAD BOOK - PLAN DE SEGURIDAD

Z.E. 9 - T.C. 3 - 5 SABAXANS

P KM. 2,40  
COORDENADAS 42°15'10.57"N 8°24'59.05"O

H. SAIDA TC 3  
H. SAIDA TC 5

8:44  
11:52



### Z.E. 9

Zona Especial 9 para el público. Espectacular curva a izquierda continuando con otra a izquierda sucia donde el paso, cortando la curva, es muy vistoso. Cuenta con gran capacidad para la colocación del público.

Zona de fácil acceso en coche por carretera asfaltada, con espacio suficiente para aparcar.

En este cruce habrá una emisora y personal de seguridad.

La colocación del público se limitará a zonas altas y demás zonas indicadas por cinta amarilla, evitando las zonas prohibidas y respetando las indicadas por la cinta roja.

#### NORMAS DE SEGURIDAD PARA EL PÚBLICO

- Hacer caso de las indicaciones de la organización y colaborar con ellos, están para velar por la **SEGURIDAD DE TODOS**.
- Respeta las cintas y carteles que indican los lugares permitidos y prohibidos para el público, están indicados así para **EVITAR SITUACIONES DE RIESGO**.
- Evita andar a pie por el tramo, colócate en lugares altos, alejate unos metros de la carretera. Ante todo, **SENTIDO COMÚN**. La reacción de un coche es siempre imprevisible.
- Recoje la basura antes de marchar, respeta la naturaleza, seamos un ejemplo.
- Disfruta del rallye, es nuestro deporte, pero siempre con respeto. Evitemos accidentes, respetemos la carrera, los pilotos y sobretodo la **SEGURIDAD** de todos.