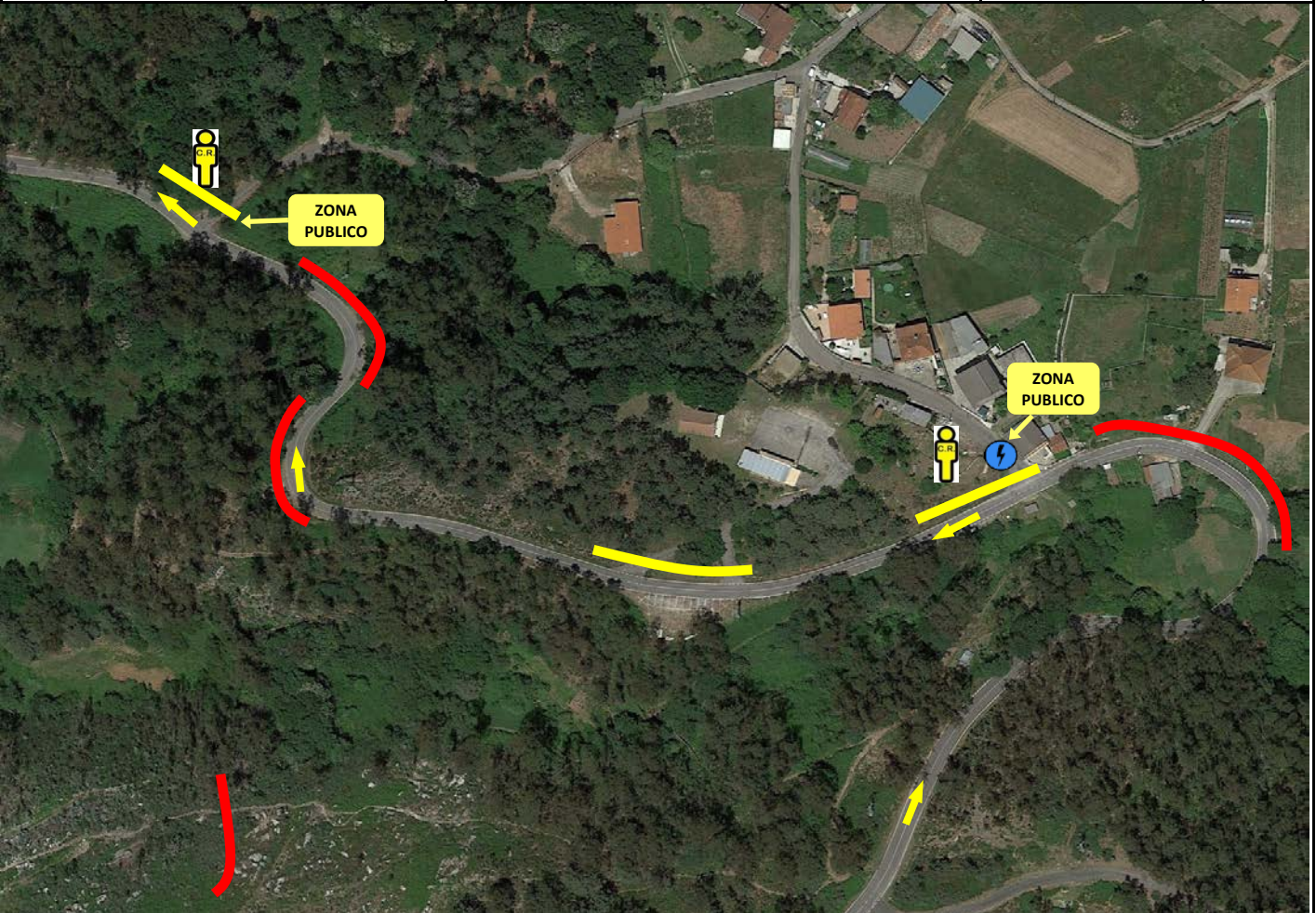


## ROAD BOOK - PLAN DE SEGURIDADE

Z.E. 25 - T.C. 7 - 9 PORRIÑO GONDOMAR	P KM. 8,03	H. SAIDA TC 7	18:27
	COORDENADAS 42° 6'57.97"N 8°42'53.64"O	H. SAIDA TC 9	21:46



### Z.E. 25

Zona Especial 25 para el público. Espectacular zona de enlazadas. Cuenta con gran capacidad para la colocación del público en zonas altas y de gran visión.

Zona de fácil acceso en coche por carretera asfaltada, con espacio suficiente para aparcar.

En este cruce habrá una emisora y personal de seguridad.

La colocación del público se limitará a zonas altas y demás zonas indicadas por cinta amarilla, evitando las zonas prohibidas montadas en el cruce, indicadas por la cinta roja.

#### NORMAS DE SEGURIDAD PARA EL PÚBLICO

- Hacer caso de las indicaciones de la organización y colaborar con ellos, están para velar por la **SEGURIDAD DE TODOS**.

- Respeta las cintas y carteles que indican los lugares permitidos y prohibidos para el público, están indicados así para **EVITAR SITUACIONES DE RIESGO**.

- Evita andar a pie por el tramo, colócate en lugares altos, alejate unos metros de la carretera.

Ante todo, **SENTIDO COMÚN**. La reacción de un coche es siempre imprevisible.

- Recoje la basura antes de marchar, respeta la naturaleza, seamos un ejemplo.

- Disfruta del rallye, es nuestro deporte, pero siempre con respeto. Evitemos accidentes, respetemos la carrera, los pilotos y sobretodo la **SEGURIDAD** de todos.