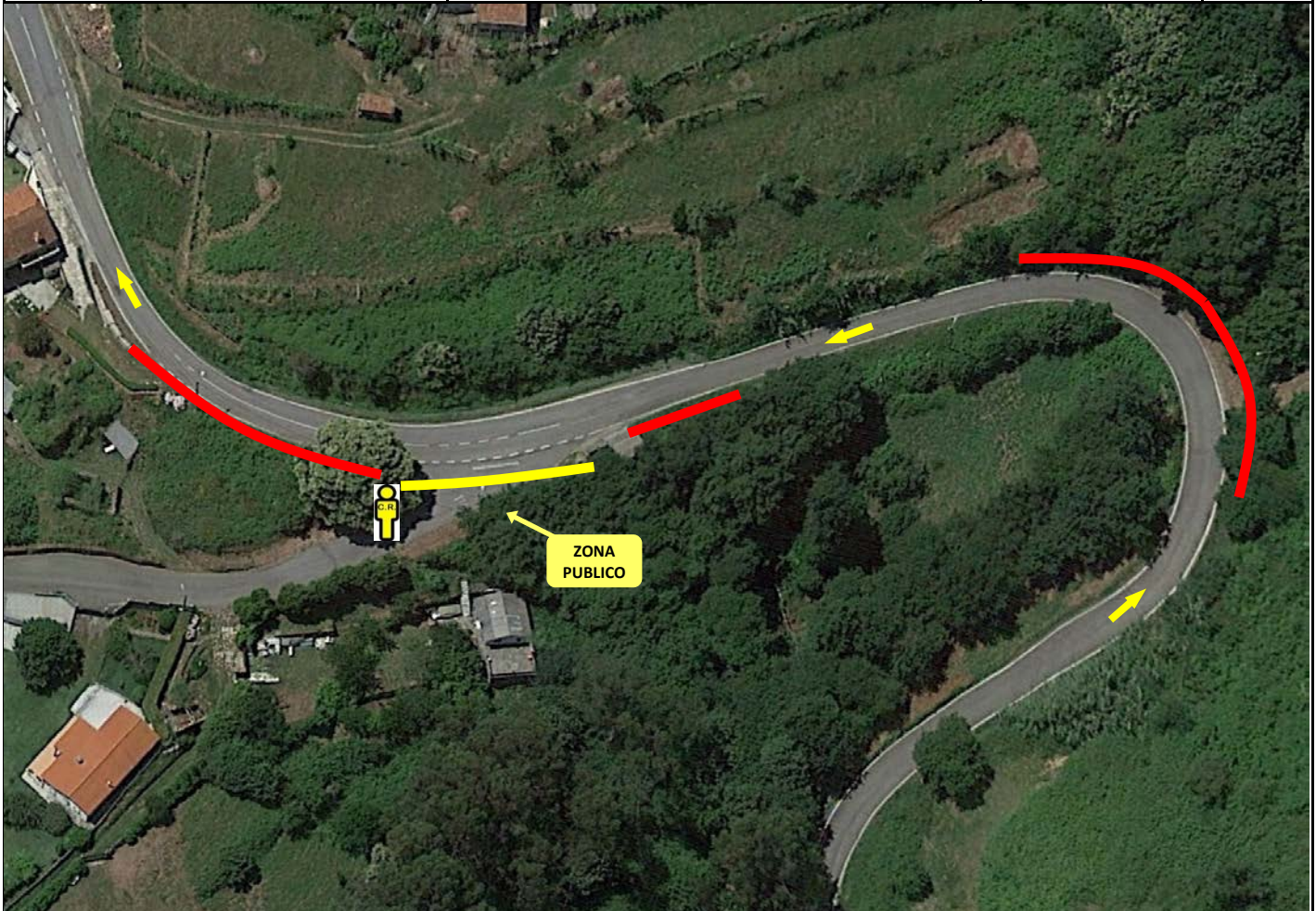


ROAD BOOK - PLAN DE SEGURIDADE

Z.E. 20 - T.C. 7 - 9 PORRIÑO GONDOMAR	P KM. 0,96	H. SAIDA TC 7	18:27
	COORDENADAS 42° 7'30.41"N 8°40'35.55"O	H. SAIDA TC 9	21:46



Z.E. 20

Zona Especial 20 para el público. Espectacular zona viniendo de una curva de 180° saliendo para una zona rapida. Cuenta con gran capacidad para la colocación del público.

Zona de fácil acceso en coche por carretera de asfalto, con espacio suficiente para aparcar.

En este cruce habra personal de seguridad.

La colocación del publico se limitara a zonas altas y demas zonas indicadas por cinta amarilla, evitando las zonas prohibidas montadas en el cruce, indicadas por la cinta roja.

NORMAS DE SEGURIDAD PARA EL PÚBLICO

- Hacer caso de las indicaciones de la organización y colaborar con ellos, están para velar por la **SEGURIDAD DE TODOS**.
- Respeta las cintas y carteles que indican los lugares permitidos y prohibidos para el público, están indicados así para **EVITAR SITUACIONES DE RIESGO**.
- Evita andar a pie por el tramo, colócate en lugares altos, alejate unos metros de la carretera. Ante todo, **SENTIDO COMÚN**. La reacción de un coche es siempre imprevisible.
- Recoje la basura antes de marchar, respeta la naturaleza, seamos un ejemplo.
- Disfruta del rallye, es nuestro deporte, pero siempre con respeto. Evitemos accidentes, respetemos la carrera, los pilotos y sobretodo la **SEGURIDAD** de todos.