

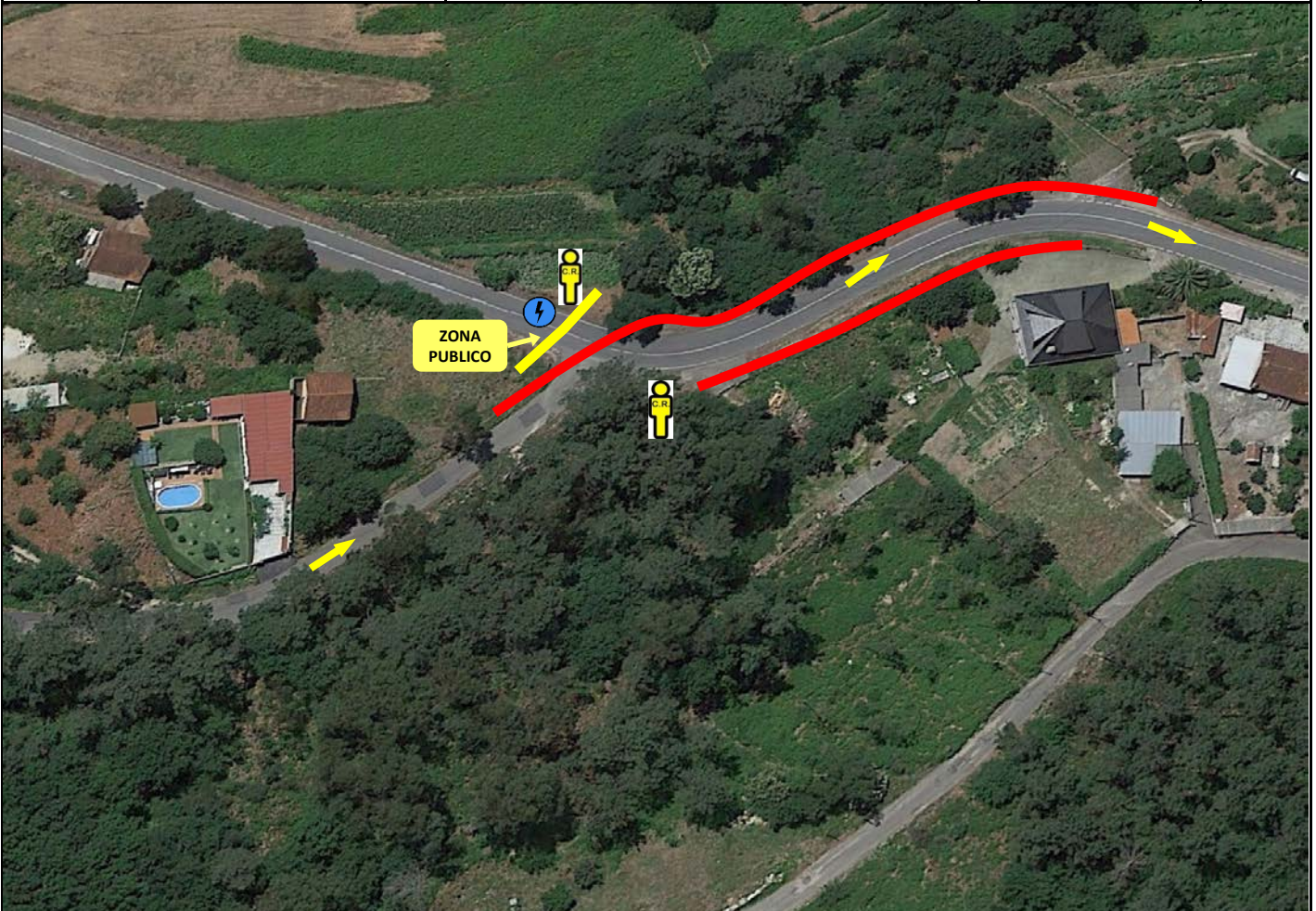
## ROAD BOOK - PLAN DE SEGURIDAD

Z.E. 6 - T.C. 2 - 4 MONDARIZ

P KM. 6,70  
COORDENADAS 42°14'16.52"N 8°30'29.29"O

H. SAIDA TC 2  
H. SAIDA TC 4

8:18  
11:26



### Z.E. 6

Zona Especial 6 para el público. Espectacular zona rápida, que cambia de carretera estrecha a otra más ancha y rápida. Cuenta con gran capacidad para la colocación del público en zonas altas y de gran visión.

Zona de fácil acceso en coche por carretera asfaltada, con espacio suficiente para aparcar.

En este cruce habrá una emisora y personal de seguridad.

La colocación del público se limitará a zonas altas y demás zonas indicadas por cinta amarilla, evitando las zonas prohibidas montadas en el cruce, indicadas por la cinta roja.

#### NORMAS DE SEGURIDAD PARA EL PÚBLICO

- Hacer caso de las indicaciones de la organización y colaborar con ellos, están para velar por la **SEGURIDAD DE TODOS**.
- Respeta las cintas y carteles que indican los lugares permitidos y prohibidos para el público, están indicados así para **EVITAR SITUACIONES DE RIESGO**.
- Evita andar a pie por el tramo, colócate en lugares altos, alejate unos metros de la carretera. Ante todo, **SENTIDO COMÚN**. La reacción de un coche es siempre imprevisible.
- Recoje la basura antes de marchar, respeta la naturaleza, seamos un ejemplo.
- Disfruta del rallye, es nuestro deporte, pero siempre con respeto. Evitemos accidentes, respetemos la carrera, los pilotos y sobretodo la **SEGURIDAD** de todos.