

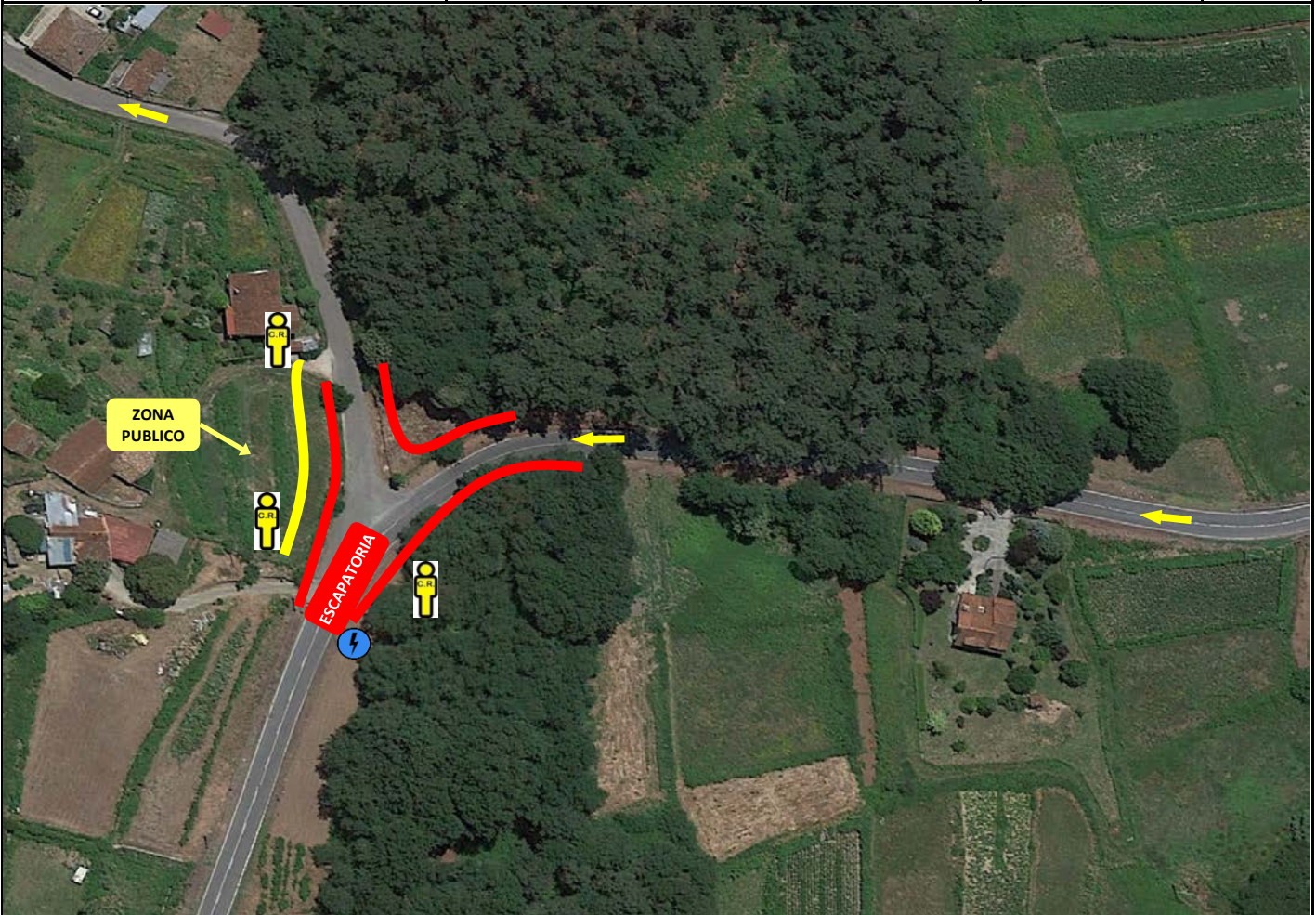
ROAD BOOK - PLAN DE SEGURIDAD

Z.E. 5 - T.C. 2 - 4 MONDARIZ

P KM. 1,60
COORDENADAS 42°13'55.24"N 8°30'28.88"O

H. SAIDA TC 2
H. SAIDA TC 4

8:18
11:26



Z.E. 5

Zona Especial 5 para el público. Espectacular cruce a derecha continuando con unha zona rápida y estrecha. Cuenta con gran capacidad para la colocación del público.

Zona de fácil acceso en coche por carretera de asfalto, con espacio suficiente para aparcar.

En este cruce habra una emisora y personal de seguridad.

La colocación del publico se limitara a zonas altas y demas zonas indicadas por cinta amarilla, evitando las zonas prohibidas montadas en el cruce, indicadas por la cinta roja.

NORMAS DE SEGURIDAD PARA EL PÚBLICO

- Hacer caso de las indicaciones de la organización y colaborar con ellos, están para velar por la **SEGURIDAD DE TODOS**.

- Respeta las cintas y carteles que indican los lugares permitidos y prohibidos para el público, están indicados así para **EVITAR SITUACIONES DE RIESGO**.

- Evita andar a pie por el tramo, colócate en lugares altos, alejate unos metros de la carretera.

Ante todo, **SENTIDO COMÚN**. La reacción de un coche es siempre imprevisible.

- Recoje la basura antes de marchar, respeta la naturaleza, seamos un ejemplo.

- Disfruta del rallye, es nuestro deporte, pero siempre con respeto. Evitemos accidentes, respetemos la carrera, los pilotos y sobretodo la **SEGURIDAD** de todos.