

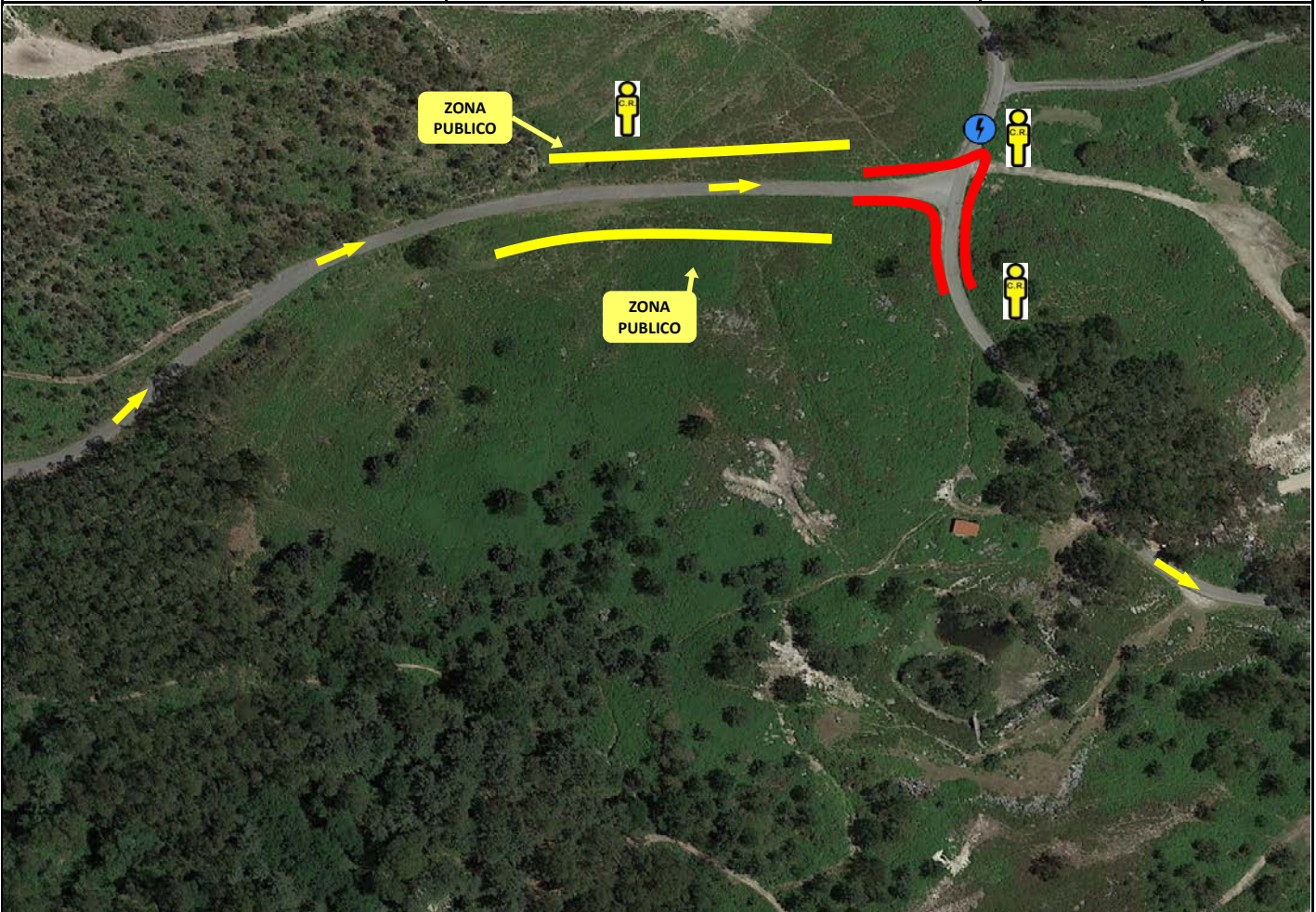
ROAD BOOK - PLAN DE SEGURIDAD

Z.E. 2 - T.C. 1 GONDOMAR

P KM. 4,30
COORDENADAS 42° 4'47.54"N 8°46'32.59"O

H. SAIDA TC 1

19:43



Z.E. 2

Zona Especial 2 para el público. Espectacular cruce a derecha continuando con zona rápida. Cuenta con gran capacidad para la colocación del público. Tanto 500 metros del cruce en cualquier dirección hay zonas altas y de gran visión.

Zona de fácil acceso en coche por carretera de tierra y asfalto, con espacio suficiente para aparcar.

En este cruce habrá una emisora y personal de seguridad.

La colocación del público se limitará a zonas altas y demás zonas indicadas por cinta amarilla, evitando las zonas prohibidas montadas en el cruce, indicadas por la cinta roja.

NORMAS DE SEGURIDAD PARA EL PÚBLICO

- Hacer caso de las indicaciones de la organización y colaborar con ellos, están para velar por la **SEGURIDAD DE TODOS**.
- Respeta las cintas y carteles que indican los lugares permitidos y prohibidos para el público, están indicados así para **EVITAR SITUACIONES DE RIESGO**.
- Evita andar a pie por el tramo, colócate en lugares altos, alejate unos metros de la carretera. Ante todo, **SENTIDO COMÚN**. La reacción de un coche es siempre imprevisible.
- Recoje la basura antes de marchar, respeta la naturaleza, seamos un ejemplo.
- Disfruta del rallye, es nuestro deporte, pero siempre con respeto. Evitemos accidentes, respetemos la carrera, los pilotos y sobretodo la **SEGURIDAD** de todos.